



**1** PRIMA AZIENDA ITALIANA AD USARE VEICOLI A METANO LIQUIDO  
LC3

LIQUIDO A -160°C  
BASSO IMPATTO AMBIENTALE  
INBLUE

INBLUE LC3  
INTERNATIONAL NATURAL TRANSPORT

IL PRIMO SEMIRIMORCHIO REFRIGERATO AD AZOTO

LC3 INTERNATIONAL NATURAL TRANSPORT  
EVOLUTION

NOI TRASPORTIAMO  
INBLUE

LC3 INTERNATIONAL NATURAL TRANSPORT  
REVOLUTION

IL PRIMO SEMIRIMORCHIO REFRIGERATO AD AZOTO  
REVOLUTION N<sub>2</sub>

EMISSIONI ZERO  
RUMORE ZERO  
cryofridge

DO A -160°C  
IMPATTO AMBIENTALE

LC3  
330  
IVECO

# LC3

## un percorso di successo.

**2009.**

Anno di fondazione dell'azienda LC3 a Gubbio, in Umbria.

**2011.**

LC3 si confronta con IVECO per la realizzazione dei motori a metano liquido destinati al trasporto pesante.

**2012.**

LC3 presenta il progetto per la realizzazione del primo distributore a metano liquido in Italia, realizzato a Piacenza da Eni due anni dopo. Ingresso nel settore container.

**2013.**

LC3 lancia il progetto **B.E.S.T.** (Better Environment & Sustainable Transport).

**2014.**

Con l'attivazione **dei primi 5 veicoli LNG**, LC3 è la prima azienda italiana ad usare veicoli a metano liquido. LC3 è partner di Corridoio Blu, progetto di sviluppo e ricerca della Comunità Europea sul gas naturale liquido nel trasporto pesante e viene invitata a Parigi a rappresentare l'Italia.

**2015.**

LC3 potenzia il parco automezzi con l'inserimento di ulteriori 35 mezzi LNG. LC3 sottoscrive l'appello delle imprese italiane della Green Economy per la Conferenza di Parigi 2015 (COP21).

**2016.**

LC3 organizza a Gubbio l'evento dal titolo **"Costruiamo il futuro INBLUE: l'utilizzo del metano e del biometano nel trasporto merci su gomma"**, nel quale vengono presentati i risultati ottenuti ed i progetti futuri.

**2017.**

LC3 riceve la **medaglia del Presidente della Repubblica** per l'impegno e la visione innovativa in ambito ambientale. Su strada altri 30 veicoli LNG di nuova generazione (400 CV).

**2018.**

LC3 inaugura, a Piacenza, il **primo distributore LNG e azoto liquido** di flotta. LC3 continua a crescere implementando la sua flotta con ulteriori 37 veicoli LNG di ultima generazione, di cui 12 con potenza di 460 cv. Test per **REVOLUTION<sub>2</sub>**.

**2019.**

Arriva **REVOLUTION<sub>2</sub>**, il primo semirimorchio refrigerato ad azoto liquido a ZERO emissioni. Attualmente in flotta 20 semirimorchi.

**2020.**

**Febbraio:**

su strada i primi 14 automezzi a BIO-CNG, 100% sostenibili.

**Marzo:**

su strada la CISTERNA CRIOGENICA di flotta.

**Settembre:**

Mario Ambrogi, Direttore Generale LC3, è premiato come "Personaggio dell'Anno 2020" al Vega Day, evento annuale di riferimento per il settore dei trasporti e della logistica

**Novembre:** primo rifornimento BIO-LNG, 1600km a zero emissioni.

**Dicembre:** premio **"Il logistico dell'anno"** 2020 per il progetto Report Ecologico.

**2021.**

Su strada i primi veicoli alimentati a BIO-LNG, attivazione dei due magazzini di Verona e Perugia e messa in strada in Italia delle prime motrici elettriche con refrigerazione ad azoto. Nel corso dell'anno l'azienda ha inoltre messo su strada il primo veicolo industriale **full electric** e si è accreditata come partner al **The Climate Pledge**.



# LC3

## molto più di un'azienda di trasporti.

LC3 non è solamente un'azienda di trasporti fortemente **orientata al cliente** ed alle sue esigenze, ma anche un'organizzazione attenta all'**evoluzione del servizio di trasporto** nei tempi moderni. Tale attenzione si sostanzia nel fornire servizi di trasporto e di logistica di alta qualità, nel massimo rispetto delle tempistiche di consegna, della sicurezza delle merci e della **riduzione dell'impatto ambientale**.

### Mezzi sicuri ed ecologici guidati da persone di valore.

Il programma di **crescita professionale e di valorizzazione del personale** è un punto di forza di LC3 dalla sua nascita. La formazione del personale ha interessato gli autisti, gli operatori al traffico, i profili commerciali e quelli amministrativi, perché tutti devono condividere l'esperienza aziendale ad ogni livello ed area organizzativa. In particolare, fin dall'inizio **abbiamo avviato un percorso di affinamento delle tecniche di guida con corsi di guida sicura e di guida economica** tenuti da personale qualificato e certificato.



Trasporto merci a temperatura controllata



Terminal Container



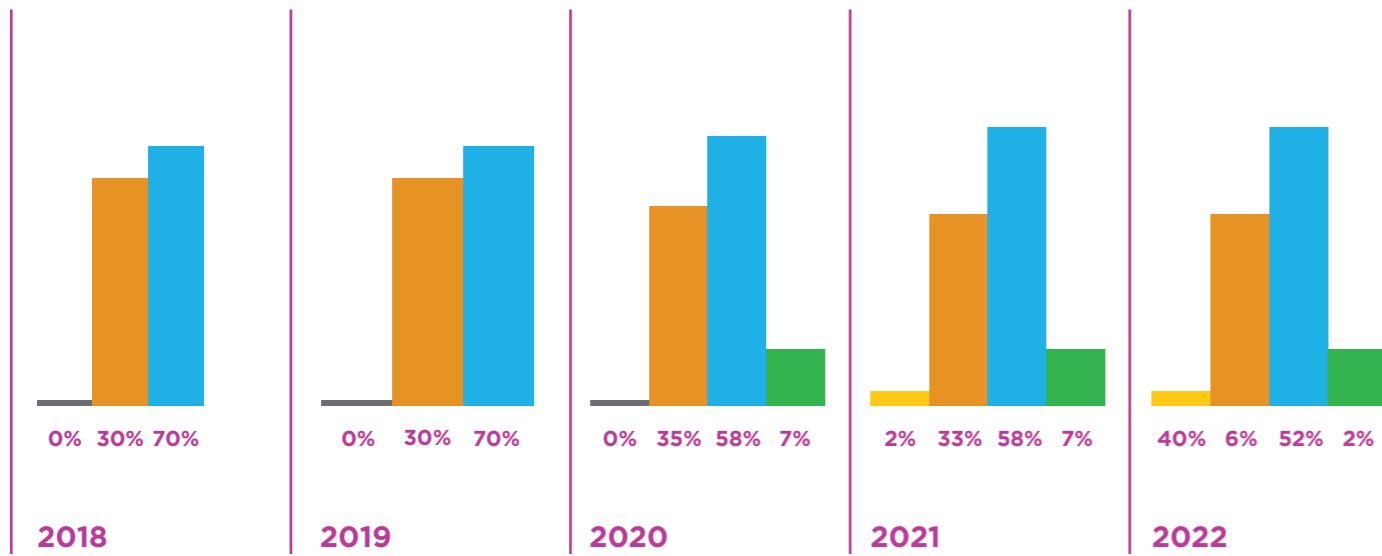
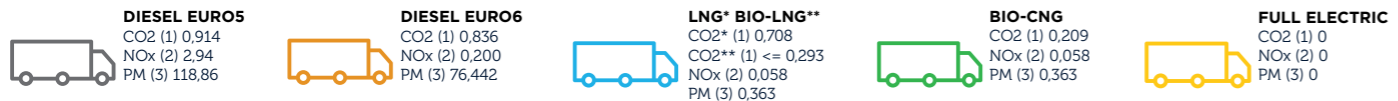
Trasporto Container normale, reefer, merci pericolose e rifiuti



Tracking dei mezzi

# L'evoluzione della flotta: la sfida del metano liquido.

Ad oggi LC3 conta su una flotta di oltre 200 trucks, di cui circa **il 65 % alimentato a gas metano (LNG - BIO LNG - BIO CNG) e il 2 % elettrico BEV**. Per primi abbiamo creduto ed investito in questa tecnologia come soluzione concreta per la transizione ecologica dell'autotrasporto merci su gomma. Una scelta pionieristica che, a detta degli esperti del settore, rappresenta un **valido modello energetico** per vincere la sfida dei cambiamenti climatici e migliorare la qualità dell'aria.



COMPOSIZIONE FLOTTA DI **OLTRE 223 TRUCKS**

KM PERCORSI  
DAI NOSTRI  
VEICOLI  
CNG e LNG

**OLTRE  
72  
MILIONI**



(1) kg/km; (2) g/km; (3) mg/km  
 Fonte dati: Sistema satellitare Transics  
 Schede tecniche IVECO Stralis LNG  
 Handbook Emission Factors for Road Transport 3.1

# Bio Metano Liquido

## il primo trasporto merci su gomma a impatto zero.

La strada verso la decarbonizzazione del trasporto merci su gomma è iniziata a novembre 2020.

LC3 Trasporti, ha effettuato il **primo rifornimento di Biometano Liquefatto (Bio-LNG)** presso il distributore Vulcangas di Rimini.

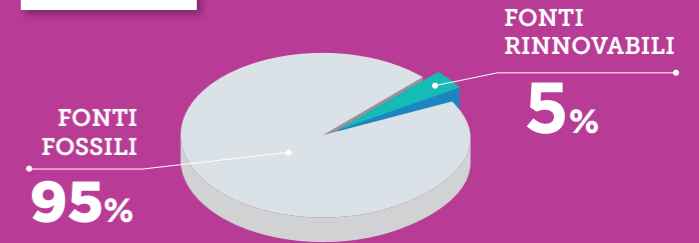
Il Bio-Metano è la **risorsa energetica innovativa** e pulita ottenuta dalla purificazione e liquefazione del metano prodotto principalmente con gli scarti dell'industria zootecnica in una filiera tutta italiana.

Un passo da gigante per l'industria italiana della logistica verso il raggiungimento degli obiettivi ambientali del 2030 fissati dall'Unione Europea.

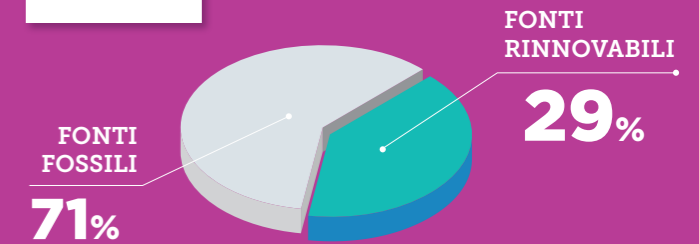


## Km percorsi con carburanti alternativi

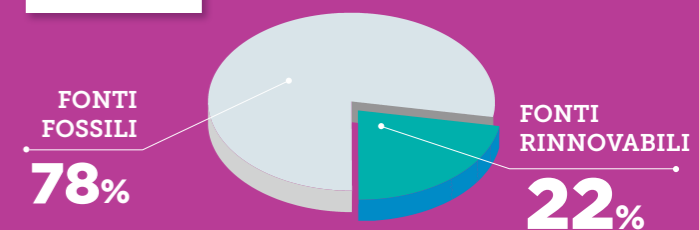
2020



2021



2022



**Novembre 2020.**

Primo rifornimento di Bio-LNG presso Vulcangas, Rimini.

# Il nostro distributore a LNG e Azoto.

Inaugurato a maggio 2018, la stazione di servizio è in grado di soddisfare le esigenze di tutta la flotta LNG di LC3.



NUOVO POLO  
LOGISTICO LC3  
DI PIACENZA

**60.000** MQ TOTALI

**15.000** MQ AD USO  
TERMINAL CONTAINER  
E PESA.

# REVOLUTION<sub>2</sub>

## Il primo semirimorchio LC3 refrigerato ad azoto.

L'utilizzo di azoto liquido per il raffreddamento del semirimorchio è una soluzione tecnologia efficiente, silenziosa, sicura, facile da usare e soprattutto zero emissioni, sia ambientali che acustiche.

Il potere refrigerante dell'azoto liquido è molto più alto dei sistemi tradizionali riducendo consistentemente i tempi di raggiungimento delle temperature di esercizio a assicurando così un ideale continuità della catena del freddo.



## VANTAGGI

- riduzione della rumorosità per operare in orari altrimenti vietati nei centri urbani
- risparmio sull'uso di carburanti ad alto impatto ambientale
- maggior rapidità nel raggiungimento della temperatura di esercizio
- maggiore efficienza per la continuità della catena del freddo
- risparmio di peso consistente a vantaggio dell'economia e della capacità di carico
- ridottissimo ingombro del vano di carico
- raffreddamento rapido ed uniforme su tutta la lunghezza del vano di carico

### TRATTORE LNG

CO <sub>2</sub>	NO <sub>x</sub>	PM	dB(A)*
-22%	-60%	-96%	-5

### TRATTORE BIO-LNG

CO <sub>2</sub>	NO <sub>x</sub>	PM	dB(A)*
-87%	-62%	-96%	-5

### SEMIRIMORCHIO AD AZOTO

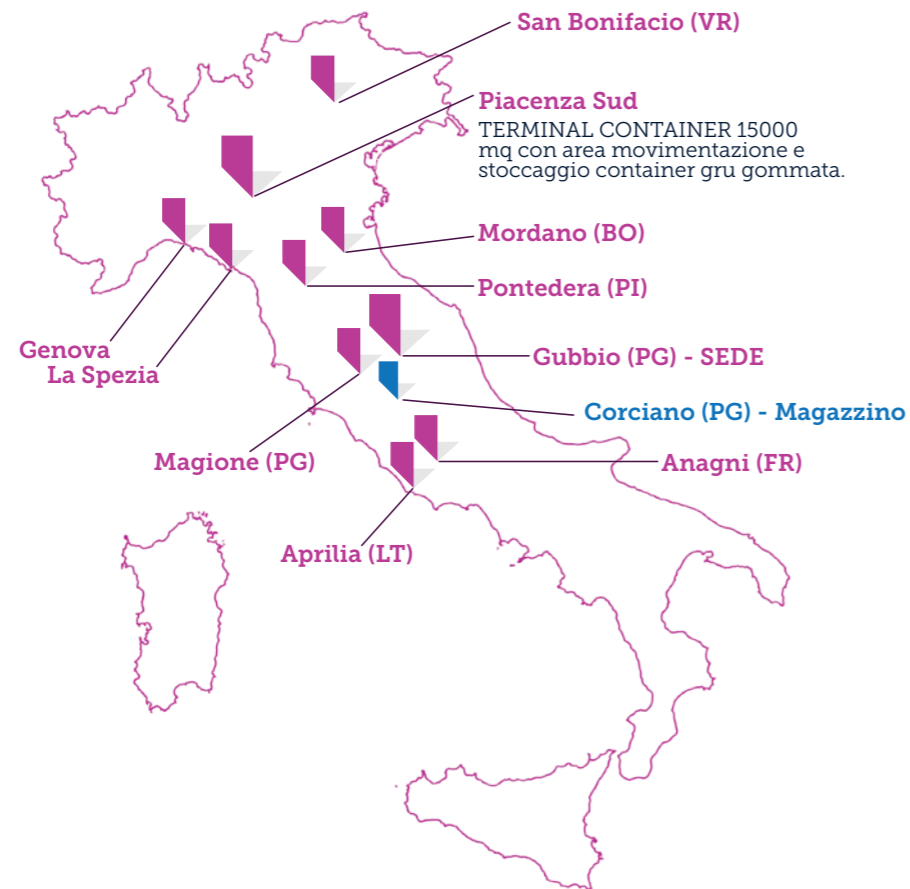
CO <sub>2</sub>	NO <sub>x</sub>	PM	dB(A)*
ZERO	ZERO	ZERO	ZERO



\* Fonte analisi WTW CNR IIA - 2021

# La nostra rete di filiali, sempre in crescita.

LC3 con le sue filiali, ognuna con una **propria flotta** a disposizione, gestisce oltre che i trasporti a temperatura controllata anche i trasporti container, reefer, merci pericolose, rifiuti dai 4 porti dell'alto Tirreno: Genova, La Spezia, Livorno, Vado Ligure - e un terminal container presso la sua filiale di Piacenza. La gestione operativa si avvale di **sistemi di tracking** dei mezzi e delle merci trasportate, che si spingono oltre i confini nazionali fino in **Spagna, Francia, Benelux ed Inghilterra**.



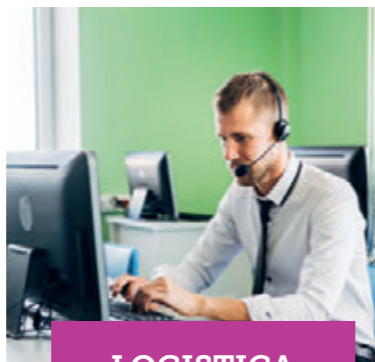


# Gestione del trasporto merci, monitorata ed ottimizzata.

Il **sistema di controllo a distanza** e l'analisi dei dati del veicolo in tempo reale, permettono di correggere ed ottimizzare la gestione del trasporto delle merci. Tale gestione **migliora la sicurezza** dei trasporti, delle merci e consente di **ridurre l'impatto ambientale**.



TERMINAL



LOGISTICA



TRASPORTO

# I vantaggi del metano liquido.

**Riduzione dell'emissione di CO2** di oltre 11.450.000\* kg, **riduzione degli ossidi di azoto (NOx)** di oltre 10.300.000\* g; **riduzione di dispersione di polveri sottili (PM)** da quasi 5.300.000\* g; **riduzione inquinamento acustico di 5 dB(A)**, pari ad una riduzione della percezione all'orecchio umano di 4 volte rispetto ad un Diesel Euro6.

\*Dati aggiornati a Gennaio 2022 LNG rispetto a Diesel Euro6



RIDUZIONE  
DELLE EMISSIONI



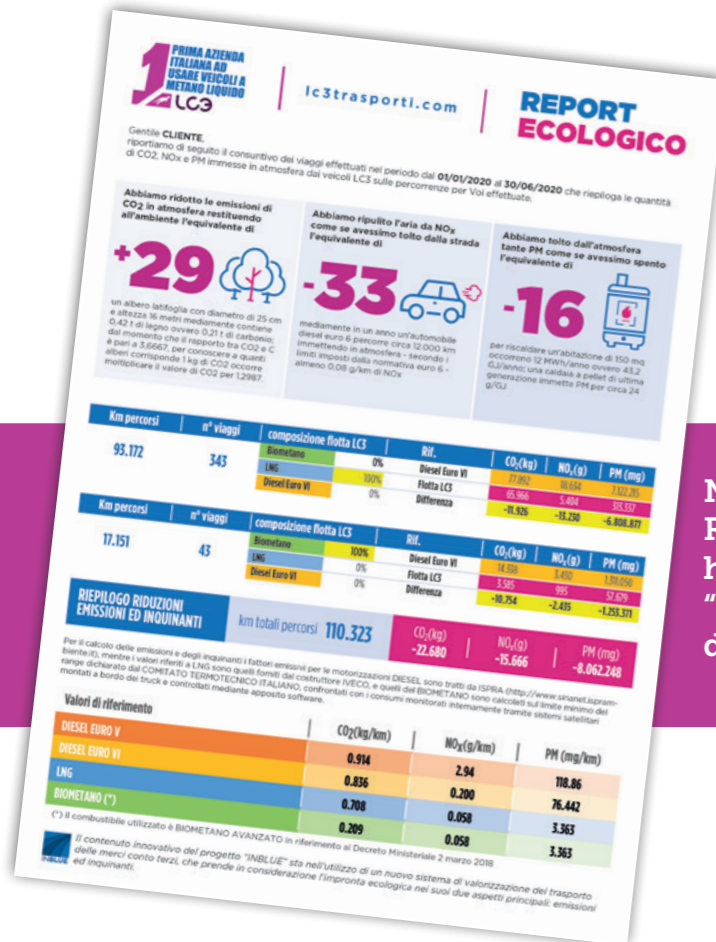
SICUREZZA  
NELL'UTILIZZO



TEMPI DI RIFORNIMENTO  
RAPIDI

# Report Ecologico: la sostenibilità parla chiaro.

LC3 da sempre si impegna per lo sviluppo di soluzioni per trasporto merci sostenibile. Un approccio pionieristico nell'ambito della sostenibilità ambientale che rappresenta anche un asset importante per i clienti di LC3 Trasporti che, a partire dal 2015, possono avvalersi di un 'Report Ecologico' che fotografa le prestazioni in termini di riduzione di impatto ambientale sia a consuntivo, sia in fase di preventivazione.



Nel 2020 il progetto Report Ecologico di Lc3 ha vinto il premio "Logistico dell'anno" di Assologistica e Euromercati

# Il nostro impegno non si ferma mai.

LC3 persegue il miglioramento in ogni aspetto aziendale per poter garantire, ai propri clienti, i massimi standard nei servizi.



## Il futuro si costruisce insieme.

La volontà di incidere significativamente nella **costruzione di un futuro sostenibile**, nel senso più ampio del termine, ci ha spinto a condividere i nostri obiettivi con quelli di **Drive Sweden**, **LNG Blue Corridors**, **Fondazione per lo Sviluppo Sostenibile** e **Associazione per la logistica sostenibile**, per mettere a fattore comune le idee, le esperienze e le forze.





[WWW.LC3TRASPORTI.COM](http://WWW.LC3TRASPORTI.COM)

## LA NOSTRA SEDE

### GUBBIO (PG)

Via Tifernate 204  
info@lc3trasporti.com  
Tel. 075923611

### MAGAZZINI

#### Corciano (PG)

Via Anna Maria Mozzoni 20  
traffico.magione@lc3trasporti.com  
Tel. +39 0759236153

## LE NOSTRE FILIALI

### Aprilia (LT)

Via Del Frassineto 1  
traffico.aprilia@lc3trasporti.com  
Tel. +39 0759236159

### Genova VTE

Torre Distripark Voltri  
traffico.genova@lc3trasporti.com  
Tel. +39 010693223

### Magione (PG)

Via della Fornace 1  
traffico.magione@lc3trasporti.com  
Tel. +39 0759236153

### Mordano (BO)

Via Cavallazzi, N. 1525  
traffico.mordano@lc3trasporti.com  
Tel. +39 0759236158

### Piacenza

Via Coppalati 15H  
traffico.piacenza@lc3trasporti.com  
Tel. +39 0523623068

### Pontedera (PI)

Via Calabria 1  
traffico.pontedera@lc3trasporti.com  
Tel. +39 058757994

### San Bonifacio (VR)

traffico.verona@lc3trasporti.com  
Tel. + 39 075923611

### Vezzano Ligure (SP)

Via Vincinella (Zona Industriale)  
traffico.laspezia@lc3trasporti.com  
Tel.0759236161

### Anagni

Via Anticolana 100, 03012 Anagni (FR)  
Tel. 075923611  
traffico.anagni@lc3trasporti.com